

## Descripción:

- Tector® Cosmético es un mortero fino (gris / blanco) a base de resinas especiales, cemento y cargas de granulometría adecuada apto para todo tipo de reparaciones superficiales de hormigón dañado, pilares...
- Endurece sin fisurar y tiene una gran adherencia.

## Aplicación:

- Esta indicado para realizar los siguientes trabajos y aplicaciones:
  - Reparación y nivelación de superficies de hormigón, pilares...
  - Nivelación de soportes previa a la colocación de cerámica.
  - Enlucidos y revoques finos sobre superficies de hormigón.
  - Reparación cosmética de todo tipo de elementos prefabricados.

## Soportes:

- Los soportes deben estar firmes, limpios y en lo posible rugosos y libres de aceites, desencofrantes, polvo, etc. Es recomendable humedecer el soporte siempre antes de la aplicación.



Fecha de fabricación y detalle del producto impreso en los laterales del saco

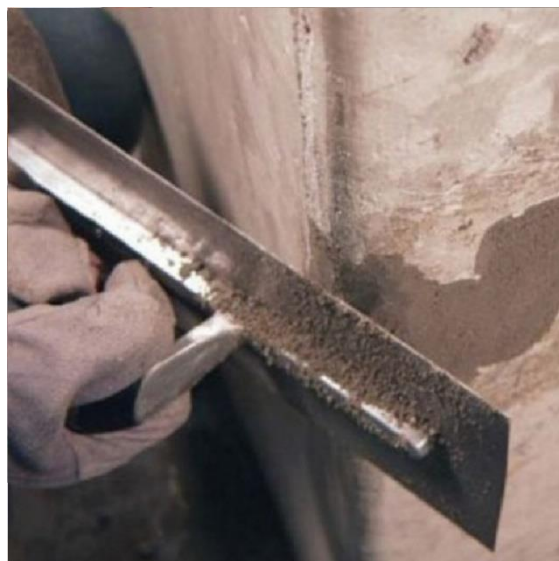


## Datos técnicos:

Agua de amasado	Aprox. 24%
Color	Blanco/Gris
Densidades aparentes:	
Polvo	1,2 g/cm <sup>3</sup>
Pasta	1,7 g/cm <sup>3</sup>
Espesores aplicables	0 - 3 mm
Tiempo de maduración	Aprox. 3 min.
Tiempo de vida de la mezcla	Aprox. 30 min.
Absorción capilar	0,02 kg/m <sup>2</sup> h-0,5
Permeabilidad al vapor de agua	Clase III
Adhesión por tracción directa	≥ 0,8 N/mm <sup>2</sup>
Permeabilidad a CO <sub>2</sub>	SD > 50 m
Resistencias a compresión	≥ 15 N/mm <sup>2</sup>

## Presentación del producto:

- Tector® Cosmético R2 se presenta en sacos de papel de 25kg. paletizado en pallets de 24 ó 56 sacos. Los pallets empleados son fitosanitarios y vienen filmados con un capuchón plástico para proteger el producto de las inclemencias del tiempo.
- Conservar el producto a cubierto y en lugar sin humedad.



## Recomendaciones:

- No aplicar sobre soportes en base yeso.
- No aplicar en temperaturas extremas, por debajo de 5°C ni por encima de 35°C.
- Proteger de la acción del viento y de la radiación directa del sol.
- No reamasar ni añadir agua cuando haya empezado a endurecer.
- Evitar el contacto directo con la piel. Para más información consulte la hoja de seguridad.

## Modo de empleo:

- Amasar Tector® Cosmético R2 con agua, manual o mecánicamente hasta consistencia plástica (24% agua) aprox. 4,8 L/saco. Esperar 3 minutos después del amasado y volver a reamasar.
- Humedecer el soporte sin encharcar.
- La aplicación se puede realizar a llana o con paleta.

